

# Modder op de weg

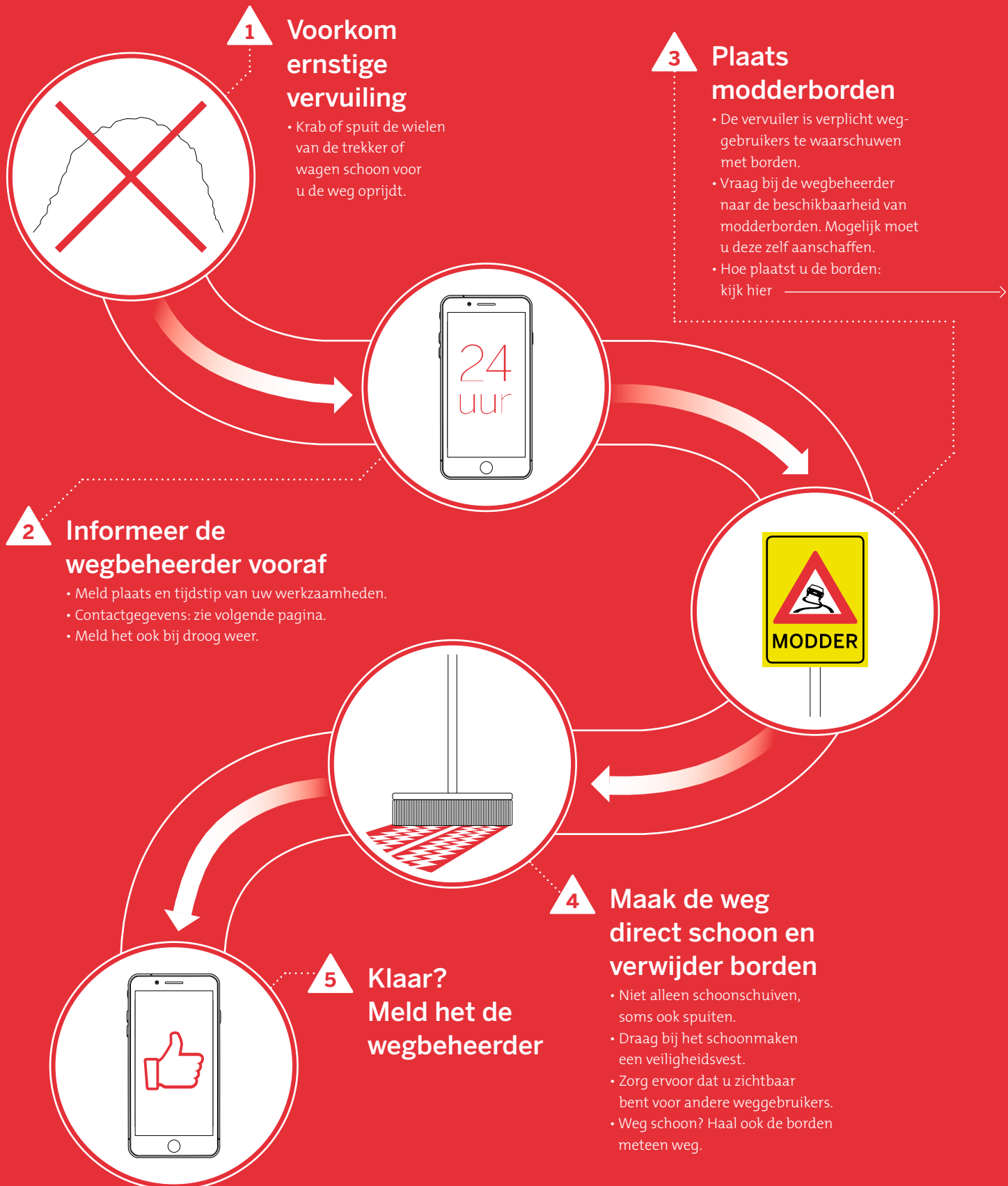


Hoe houdt u de weg schoon en veilig?



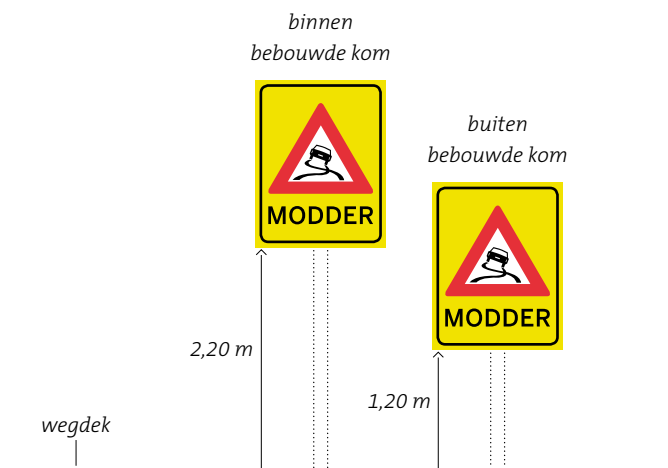
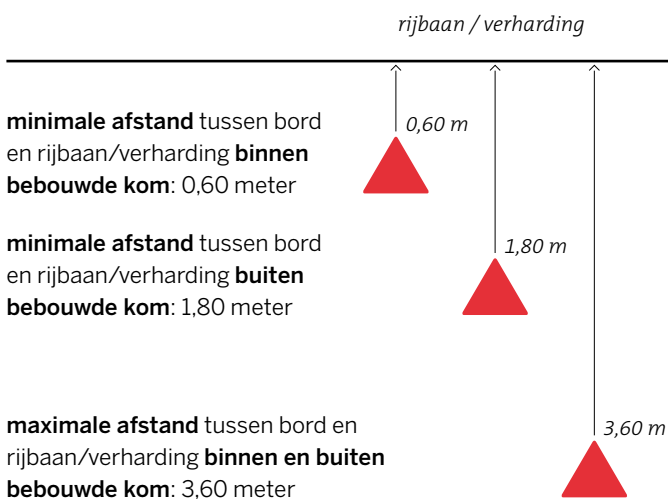
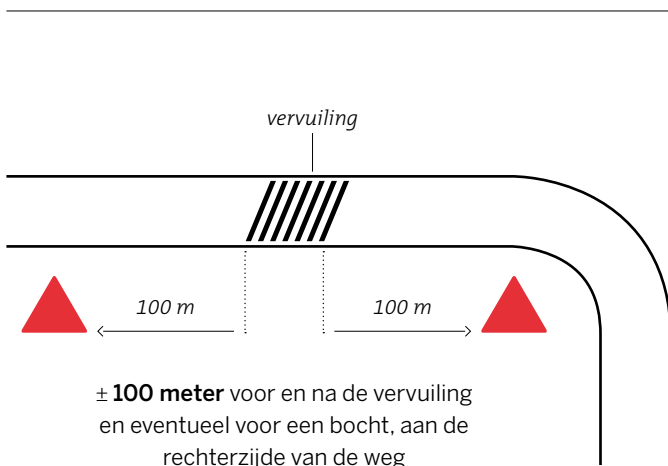
# Regels

De regels voor het schoon en daarmee veilig houden van de weg tijdens de oogst en bij andere (grond)werkzaamheden



# Plaatsing

Hoe moeten modderborden worden geplaatst?



minimale hoogte onderzijde bord t.o.v. wegdek **binnen bebouwde kom**: 2,20 meter

minimale hoogte onderzijde bord t.o.v. wegdek **buiten bebouwde kom**: 1,20 meter

# Contact

U kunt contact opnemen met:

Organisatie	Tel. nummer	Buiten kantooruren
<b>Achtkarspelen</b>		
▲ Ameland	(0519) 54 25 95	(06) 21 28 50 33
△ Het Bildt	(0518) 40 92 94	
△ Dantumadeel	(0519) 29 88 88	
△ Dongeradeel	(0519) 29 88 88	
▲ Ferwerderadeel	(0519) 29 88 88	
▲ Franekeradeel	(06) 53 54 54 27	(06) 51 19 16 57
▲ De Friese meren	14 0514	
▲ Harlingen	14 0517	
▲ Heerenveen	(0513) 617 617	
△ Kollumerland c.a.	(0519) 29 88 88	
▲ Leeuwarden Leeuwarderadeel	14 058	(058) 257 66 66
▲ Littenseradeel	(0515) 33 44 44	
▲ Menaldumadeel	(0518) 45 29 00	
△ Ooststellingwerf	14 0516	
▲ Opsterland	(0512) 38 62 22	
<b>Schiermonnikoog</b>		
△ Smalingerland	(0512) 58 17 00	(06) 22 97 62 64
△ Súdwest-Fryslân	14 0515	
<b>Terschelling</b>		
<b>Tietjerksteradeel</b>		
△ Weststellingwerf	14 0511	14 0511
	(0561) 69 13 00	

▲ Borden te leen bij gemeente

△ Borden aan te schaffen door agrariërs



## Modder op de weg

In de oogsttijd en de natte herfstmaanden zorgt klei die van landbouw- en loonwerkvoertuigen afkomt voor verraderlijk gladde wegen. Dit kan leiden tot verkeersongevallen, soms met ernstige afloop. In het Regionaal Orgaan verkeersveiligheid Fryslân hebben we afspraken gemaakt om onveilige situaties door modder op de weg te voorkomen. Die afspraken liggen vast in een modderprotocol. In deze folder leest u wat dit betekent.

## Samen verantwoordelijk

Het is de taak van de wegbeheerder erop toe te zien dat de wegen schoon blijven. Strikt gezien mag de weg niet worden vervuild. Maar in de praktijk is vervuiling van de weg natuurlijk niet altijd te voorkomen. Wel kan iemand die de weg vervuilt, de wegbeheerder hierover informeren, de andere weggebruikers waarschuwen en ervoor zorgen dat de weg snel weer wordt schoongemaakt.

## Prijs van nalatigheid

Als de vervuiler van de weg de richtlijnen rond modder op de weg niet nakomt, kan hij aansprakelijk worden gesteld voor eventuele gevolgen. Die kunnen zeer ernstig zijn als er een ongeluk gebeurt. En constateert de wegbeheerder dat de weg niet of onvoldoende is schoongemaakt, dan worden de kosten voor het schoonmaken van de weg in rekening gebracht bij de veroorzaker van de vervuiling.

Door modder op de weg kunnen gevaarlijke situaties ontstaan. Soms met ongelukken tot gevolg. De vervuiler kan aansprakelijk worden gesteld.

